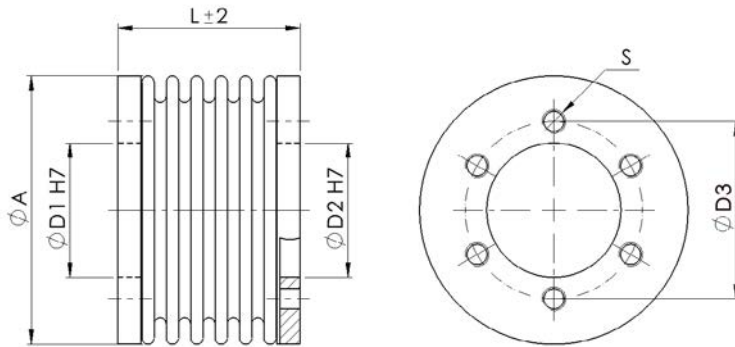


Metallbalgkupplung WK7

Metal Bellow Coupling WK7

mit Flanschanbau / with flange mounting



Material:

Balg - Edelstahl

Nabe - Aluminium, ab Gr. 800 - Stahl

Temperaturbereich:

-30 °C bis +120 °C

Material:

Bellow - stainless steel

Hub - aluminum, from size 800 - steel

Temperature range:

-30 °C to +120 °C

| WK7 | | Abmessungen Dimensions | | | | | Technische Daten Technical Data | |
|---------------|------|---------------------------|-----|-----------|-----|--------|------------------------------------|------|
| Größe Size | TKN | L | ØA | ØD1 / ØD2 | ØD3 | S | J | M |
| | [Nm] | [mm] | | | | | [kg cm ²] | [kg] |
| 18 | 18 | 30 | 46 | 22 | 31 | 6x M5 | 0,41 | 0,05 |
| | | 36 | | | | | 0,44 | 0,06 |
| | | 44 | | | | | 0,48 | 0,07 |
| 30 | 30 | 30 | 53 | 28 | 37 | 6x M5 | 0,85 | 0,12 |
| | | 38 | | | | | 0,95 | 0,13 |
| 60 | 60 | 41 | 65 | 38 | 46 | 6x M6 | 1,98 | 0,19 |
| | | 51 | | | | | 2,2 | 0,2 |
| 80 | 80 | 50 | 82 | 50 | 62 | 6x M6 | 4,5 | 0,36 |
| | | 61 | | | | | 5 | 0,37 |
| 150 | 150 | 50 | 82 | 50 | 62 | 6x M6 | 4,5 | 0,36 |
| | | 61 | | | | | 5 | 0,37 |
| 200 | 200 | 51 | 89 | 50 | 62 | 6x M6 | 8,5 | 0,48 |
| | | 63 | | | | | 9 | 0,49 |
| 300 | 300 | 54 | 109 | 65 | 80 | 6x M8 | 18 | 0,59 |
| | | 66 | | | | | 19 | 0,6 |
| 500 | 500 | 62 | 119 | 70 | 94 | 6x M8 | 23 | 0,88 |
| | | 72 | | | | | 24 | 0,89 |
| 800 | 800 | 131 | 157 | 85 | 110 | 6x M16 | 108 | 3,74 |
| 1400 | 1400 | 131 | 157 | 85 | 110 | 6x M16 | 108 | 3,74 |
| 3000 | 3000 | 131 | 150 | 85 | 110 | 6x M16 | 108 | 3,9 |
| 5000 | 5000 | 140 | 210 | 100 | 130 | 6x M16 | 633 | 7,5 |

Massenträgheitsmoment und Masse sind mit dem größten Bohrungsdurchmesser gerechnet. Mass moment of inertia and mass are calculated with reference to the largest bore size.

Weitere technische Daten, siehe Seite 20. Further technical data, see page 20.

Laufend aktualisierte Daten finden Sie auf unserer Homepage. For continuously updated data please refer to our website.

Technische Daten

TKN - Drehmoment
J - Massenträgheitsmoment
M - Masse

Technical Data

TKN - Torque
J - Mass moment of inertia
M - Mass

| Bestellbeispiel / order example | WK7 | 80 | 61 | 50 | 50 | SX |
|---------------------------------|-----|----|----|----|----|----|
| Modell / model | | | | | | |
| Größe / size | | | | | | |
| Länge / length | | | | | | |
| Bohrung ØD1 H7 / bore ØD1 H7 | | | | | | |
| Bohrung ØD2 H7 / bore ØD2 H7 | | | | | | |
| Sonderoption / special option | | | | | | |



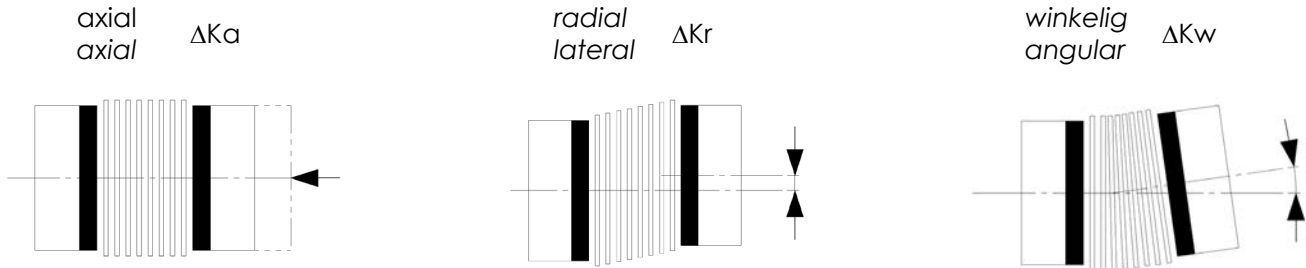
Metallbalgkupplung WK

Metal Bellow Coupling WK

Allgemeine Informationen / General Information

Achsversätze

Offset



Technische Daten

Technical Data

| Größe Size | Balgausführung Bellow version | Drehfedersteife | Versatz | | | Drehmoment Torque | |
|---------------|----------------------------------|---------------------|--------------|--------------|--------------|----------------------|------|
| | | Torsional stiffness | Misalignment | | | | |
| | | CT | ΔK_a | ΔK_r | ΔK_w | | |
| | | [Nm/rad] | [mm] | | | [°] | [Nm] |
| 1 | - | 65 | 0,2 | 0,12 | 1,5 | 0,1 | |
| 5 | kurz / short | 258 | 0,2 | 0,1 | 1,5 | 0,5 | |
| | mittel / medium | 195 | 0,3 | 0,15 | 1,5 | | |
| | lang / long | 160 | 0,4 | 0,2 | 2 | | |
| 10 | kurz / short | 510 | 0,2 | 0,1 | 1,5 | 1 | |
| | mittel / medium | 380 | 0,3 | 0,15 | 1,5 | | |
| | lang / long | 308 | 0,4 | 0,2 | 2 | | |
| 15 | kurz / short | 750 | 0,3 | 0,1 | 1,5 | 1,5 | |
| | lang / long | 700 | 0,4 | 0,15 | 2 | | |
| 20 | kurz / short | 1510 | 0,3 | 0,15 | 1,5 | 2 | |
| | mittel / medium | 1300 | 0,4 | 0,2 | 1,5 | | |
| | lang / long | 1040 | 0,5 | 0,25 | 2 | | |
| 45 | kurz / short | 6480 | 0,3 | 0,1 | 1,5 | 4,5 | |
| | lang / long | 4100 | 0,5 | 0,2 | 2 | | |
| 100 | kurz / short | 8080 | 0,4 | 0,15 | 1,5 | 10 | |
| | lang / long | 6750 | 0,6 | 0,3 | 2 | | |

| Größe Size | Balgausführung Bellow version | Drehfedersteife | Versatz | | | Drehmoment Torque | |
|---------------|----------------------------------|--------------------------|--------------|--------------|--------------|----------------------|------|
| | | Torsional stiffness | Misalignment | | | | |
| | | CT | ΔK_a | ΔK_r | ΔK_w | | |
| | | [10 ³ Nm/rad] | [mm] | | | [°] | [Nm] |
| 18 | kurz / short | 20 | 0,5 | 0,12 | 1 | 18 | |
| | mittel / medium | 19 | 0,5 | 0,15 | 1,5 | | |
| | lang / long | 17 | 0,5 | 0,25 | 2 | | |
| 30 | kurz / short | 36 | 0,6 | 0,15 | 1,5 | 30 | |
| | lang / long | 26 | 1 | 0,2 | 2 | | |
| 60 | kurz / short | 75 | 0,6 | 0,15 | 1,5 | 60 | |
| | lang / long | 50 | 1 | 0,2 | 2 | | |
| 80 | kurz / short | 128 | 0,5 | 0,2 | 1,5 | 80 | |
| | lang / long | 75 | 1 | 0,25 | 2 | | |
| 150 | kurz / short | 155 | 0,5 | 0,2 | 1,5 | 150 | |
| | lang / long | 102 | 1 | 0,25 | 2 | | |
| 200 | kurz / short | 175 | 0,5 | 0,2 | 1,5 | 200 | |
| | lang / long | 120 | 1 | 0,25 | 2 | | |
| 300 | kurz / short | 502 | 0,5 | 0,2 | 1,5 | 300 | |
| | lang / long | 282 | 1 | 0,25 | 2 | | |
| 500 | kurz / short | 690 | 0,5 | 0,2 | 1,5 | 500 | |
| | lang / long | 315 | 1 | 0,25 | 2 | | |
| 800 | - | 760 | 0,8 | 0,2 | 1,8 | 800 | |
| 1400 | - | 850 | 0,8 | 0,2 | 1,8 | 1400 | |
| 3000 | - | 2910 | 0,8 | 0,2 | 1,5 | 3000 | |
| 5000 | - | 4900 | 0,8 | 0,2 | 1,5 | 5000 | |