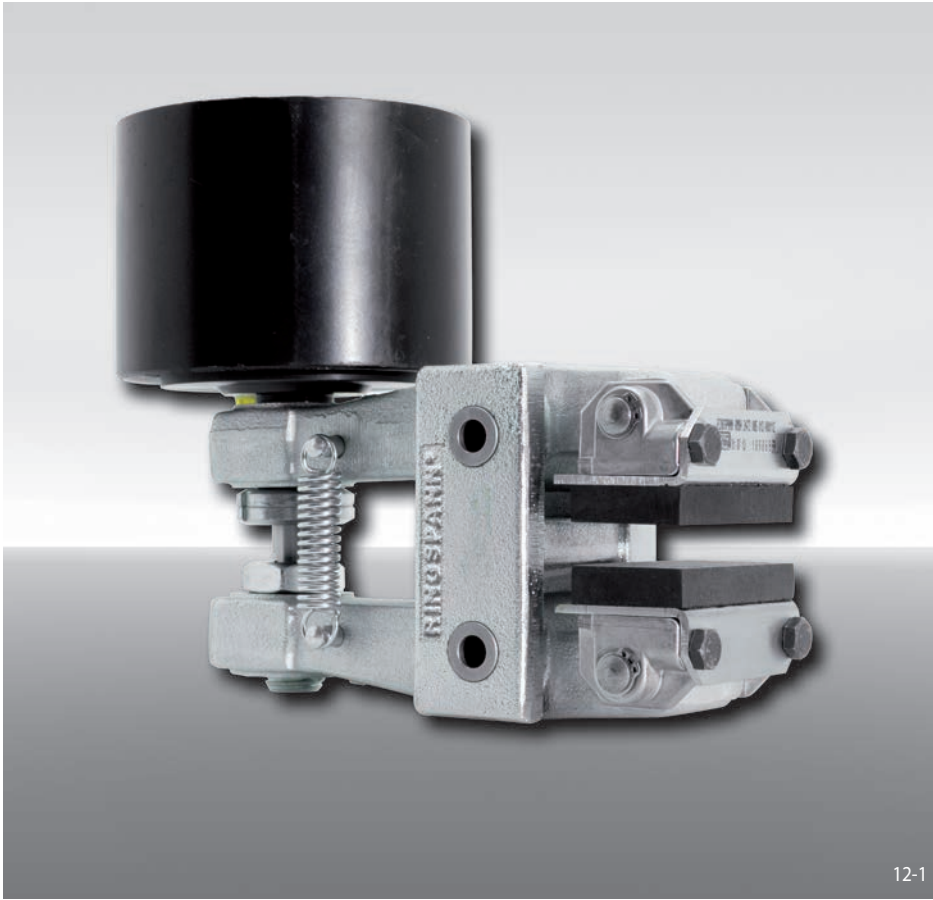


## 스프링 활성 - 공압 해제



12-1

특징	코드
브레이크 캘리퍼	D
기계장착면과 브레이크 디스크 표면이 직각	H
프레임 크기 025	025
스프링 활성	F
공압 해제	P
마찰 블록 마모에 따른 수동 조정	M
트러스터 015, 025, 035 또는 045 있음	015 ~ 045
트러스터 좌측 또는 우측 장착	R L
브레이크 디스크 두께 12,5 mm 또는 25 mm	12 25

### 발주 방법

브레이크 캘리퍼 DH 025 FPM, 트러스터 015, 트러스터 우측 장착, 브레이크 디스크 두께 12,5 mm:

DH 025 FPM - 015 R - 12

## 기술 데이터

	브레이크 캘리퍼 DH 025 FPM			
	트러스터 015	트러스터 025	트러스터 035	트러스터 045
브레이크 디스크 지름	제동 토크	제동 토크	제동 토크	제동 토크
mm	Nm	Nm	Nm	Nm
200	240	270	400	570
250	330	370	540	770
300	420	460	680	970
355	510	570	840	1200
430	640	710	1050	1500
520	790	890	1300	1900
조임력	4300 N	4800 N	7100 N	10100 N
공압	최소 5 바 최대 7 바	최소 5 바 최대 8 바	최소 4,2 바 최대 8 바	최소 5 바 최대 8 바
매활성 마다 공기량	최대 17 cm <sup>3</sup>	최대 120 cm <sup>3</sup>	최대 185 cm <sup>3</sup>	최대 185 cm <sup>3</sup>
중량	7,5 kg	8,6 kg	10,9 kg	11,0 kg

도표에 나오는 제동 토크는 이론적 마찰 계수 0,4 기준.

