

그림이 전체 장비를 갖춘 제품을 보여주고 있다.

56-1

특징	코드
브레이크 캘리퍼	D
디스크 브레이크	S
프레임 크기 160	160
스프링 활성	F
전자-유압 해제	E
마찰 블록 마모에 따른 자동 조정	A
전자-유압 트러스터 451 또는 452 있음	451 452
전자-유압 트러스터 우측 또는 좌측 장착 가능	R L
브레이크 디스크 두께 20 mm	20

발주 방법

브레이크 캘리퍼 DS 160 FEA, 전자-유압 트러스터 452, 전자-유압 트러스터 우측 장착, 브레이크 디스크 두께 20 mm:

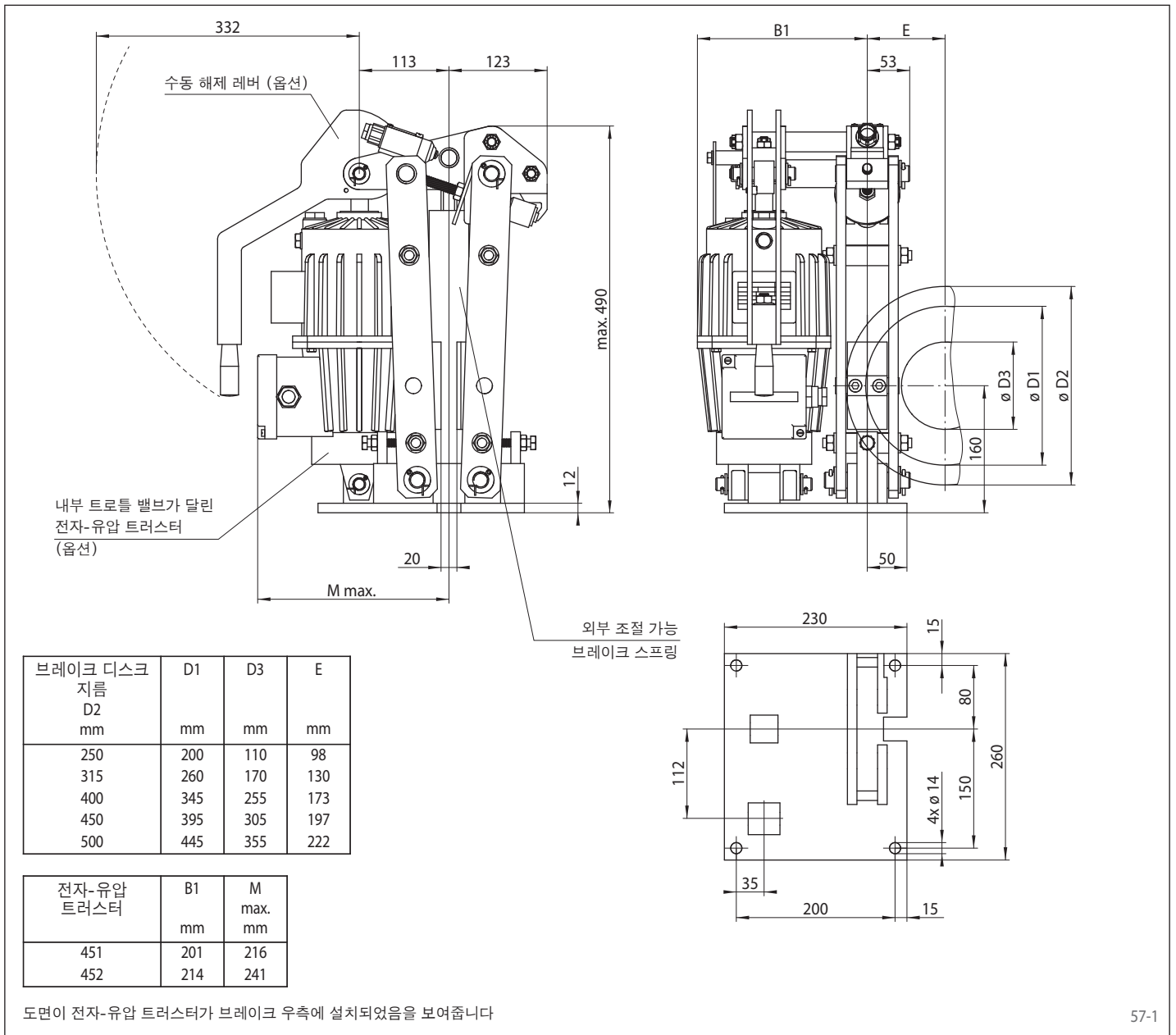
DS 160 FEA - 452 R - 20

기술 데이터

	브레이크 캘리퍼 DS 160 FEA	
	장착 전자-유압 트러스터 451	장착 전자-유압 트러스터 452
브레이크 디스크 지름	제동 토크	제동 토크
mm	Nm	Nm
250	200	265
315	255	343
400	334	451
450	383	520
500	432	590
조임력	2500 N	3400 N
제동 토크 조정 가능	20 - 100%	20 - 100%
정격 파워	130 W	180 W
유량	1,4 l	2,5 l
전압	230/400 V	230/400 V
중량	40 kg	45 kg

도표에 나오는 제동 토크는 이론적 마찰 계수 0,4 기준.

스프링 활성 - 전자-유압 해제



57-1

옵션

- 마이크로 스위치 마모 제어
- 마이크로 스위치 상태 제어
- 수동 해제 레버
- 내부 트로틀 밸브가 달린 전자-유압 트러스터
- 내열 설계가 된 전자-유압 트러스터
- 부식 방지 설계
- 소결 금속 마찰 패드