

특징	코드
전자석 브레이크 캘리퍼	E
기계 장착면과 브레이크 디스크 표면 평행 또는 직각	V H
프레임 크기 024	024
스프링 활성화	F
전자석 해제	E
마찰 블록 마모에 따른 수동 조정	M
공급 전원 220 - 240 VAC 공급 전원 380 - 480 VAC	240 480
전자석 중앙 위치 장착	M
브레이크 디스크 두께 10 ... 16 mm 또는 18 ... 26 mm	12 25

발주 방법

브레이크 캘리퍼 EV 024 FEM, 공급 전원 400 VAC, 전자석 중앙 장착, 브레이크 디스크 두께 15 mm:

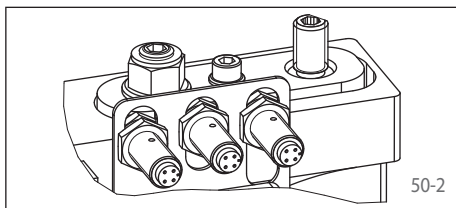
EV 024 FEM - 480 M - 12

잇점

브레이크 캘리퍼 EV 024 FEM 또는 EH 024 FEM 는 매우 컴팩트하고 전력 소모가 매우 낮은 고효율 디스크 브레이크 입니다. 유동 베어링이 있어서 브레이크 디스크의 작은 오정렬은 보정됩니다. 부착된 전자 모듈이 열린 상태에서 자동으로 전력 소모를 낮춥니다.

옵션

- cCSAus 승인제품 공급가능
- 유도 근접 스위치: “브레이크 열림“-, “브레이크 닫힘“-상태 그리고/또는 “마찰 블록 마모 조정 필요“

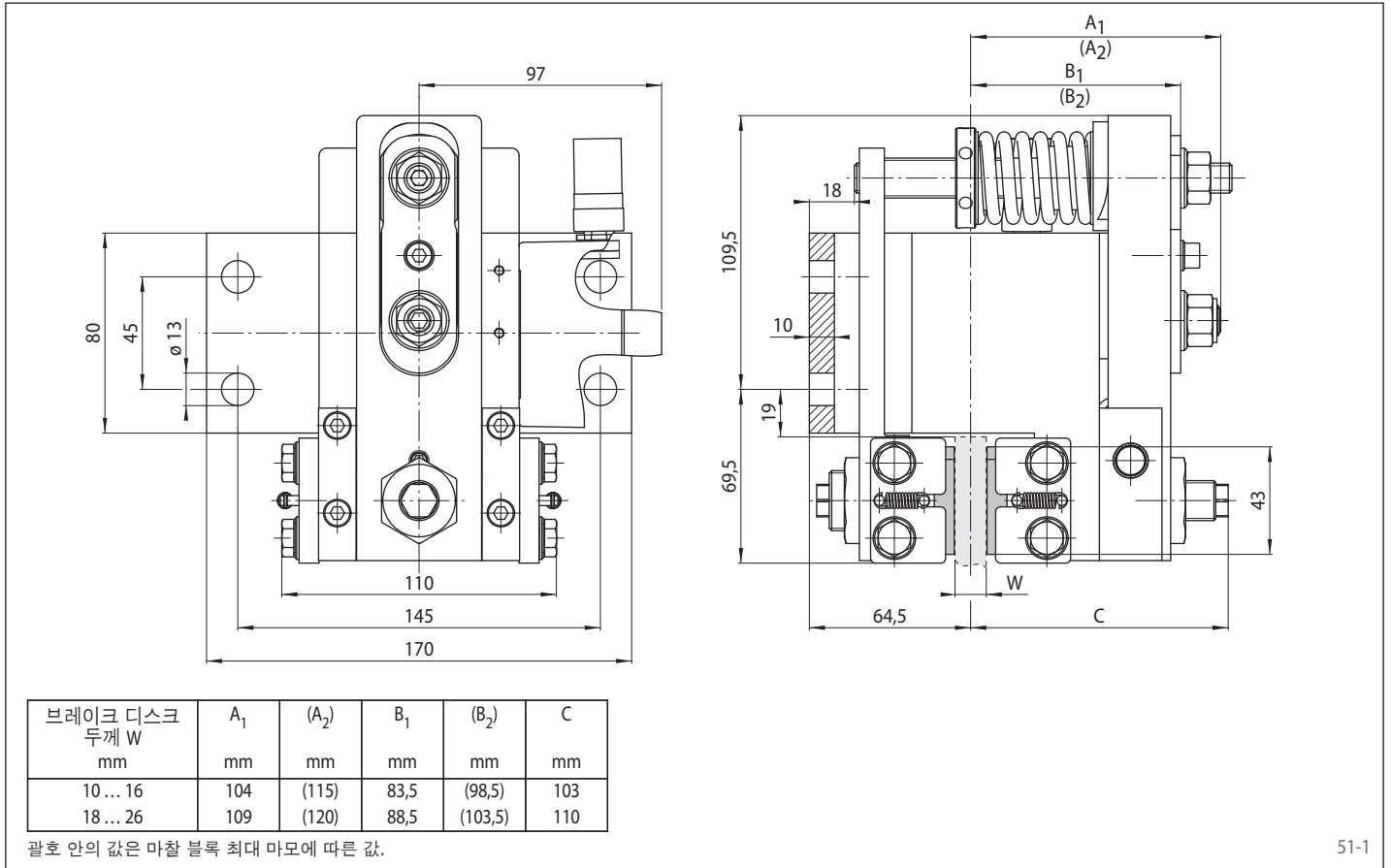


기술 데이터

브레이크 디스크 지름	브레이크 캘리퍼 EV 024 FEM 및 EH 024 FEM 공급 전원	
	220 ~ 240 VAC	380 ~ 480 VAC
	제동 토크	제동 토크
mm	Nm	Nm
250	400	
300	500	
355	610	
430	760	
520	940	
630	1160	
조임력	5000 N	
조임력 또는 제동 토크 조절가능	50 - 100%	
열림 위치에서 전력 소모	20 W	22 W (100% 충격 요소)
휴즈 등급	10 A, Type "B"	
최대 활성화	240/시간 연속 활성화 20°C 외부 온도	
활성 빈도*	2회 활성화 사이 최소 8초 이격	
중량	13 kg	

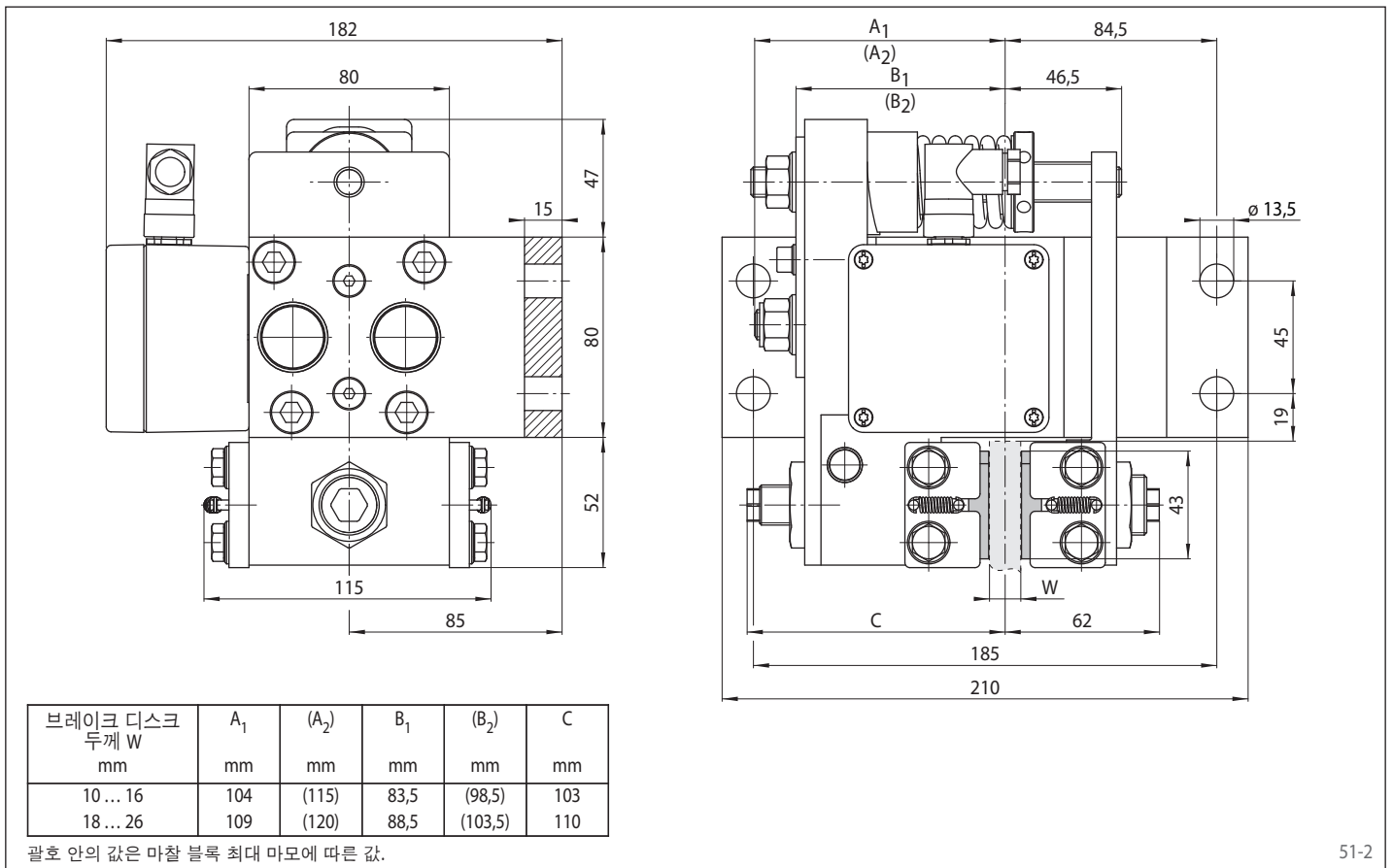
도표에 나오는 제동 토크는 이론적 마찰 계수 0,4 기준.
* 요청시 더 짧은 활성화 주기 가능

브레이크 캘리퍼 EV 024 FEM



51-1

브레이크 캘리퍼 EH 024 FEM



51-2