

특징	코드
전자석 브레이크 캘리퍼	E
기계 장착면과 브레이크 디스크 표면 평행 또는 직각	V H
프레임 크기 028	028
스프링 활성화	F
전자석 해제	E
마찰 블록 마모에 따른 수동 조정	M
공급 전원 220 - 240 VAC 공급 전원 380 - 480 VAC	240 480
전자석 중앙 위치 장착	M
브레이크 디스크 두께 10 ... 16 mm 또는 18 ... 26 mm	12 25

### 발주 방법

브레이크 캘리퍼 EV 028 FEM, 공급 전원 400 VAC, 전자석 중앙 장착, 브레이크 디스크 두께 15 mm:

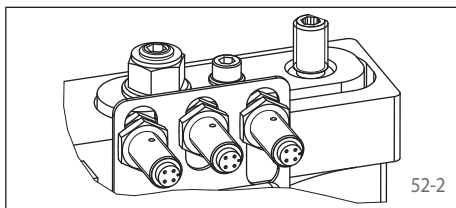
EV 028 FEM - 480 M - 12

### 잇점

브레이크 캘리퍼 EV 028 FEM 또는 EH 028 FEM 는 매우 컴팩트하고 전력 소모가 매우 낮은 고효율 디스크 브레이크 입니다. 유동 베어링이 있어서 브레이크 디스크의 작은 오정렬은 보정됩니다. 부착된 전자 모듈이 열린 상태에서 자동으로 전력 소모를 낮춥니다.

### 옵션

- cCSAus 승인제품 공급가능
- 유도 근접 스위치: “브레이크 열림”-, “브레이크 닫힘”-상태 그리고/또는 “마찰 블록 마모 조정 필요”

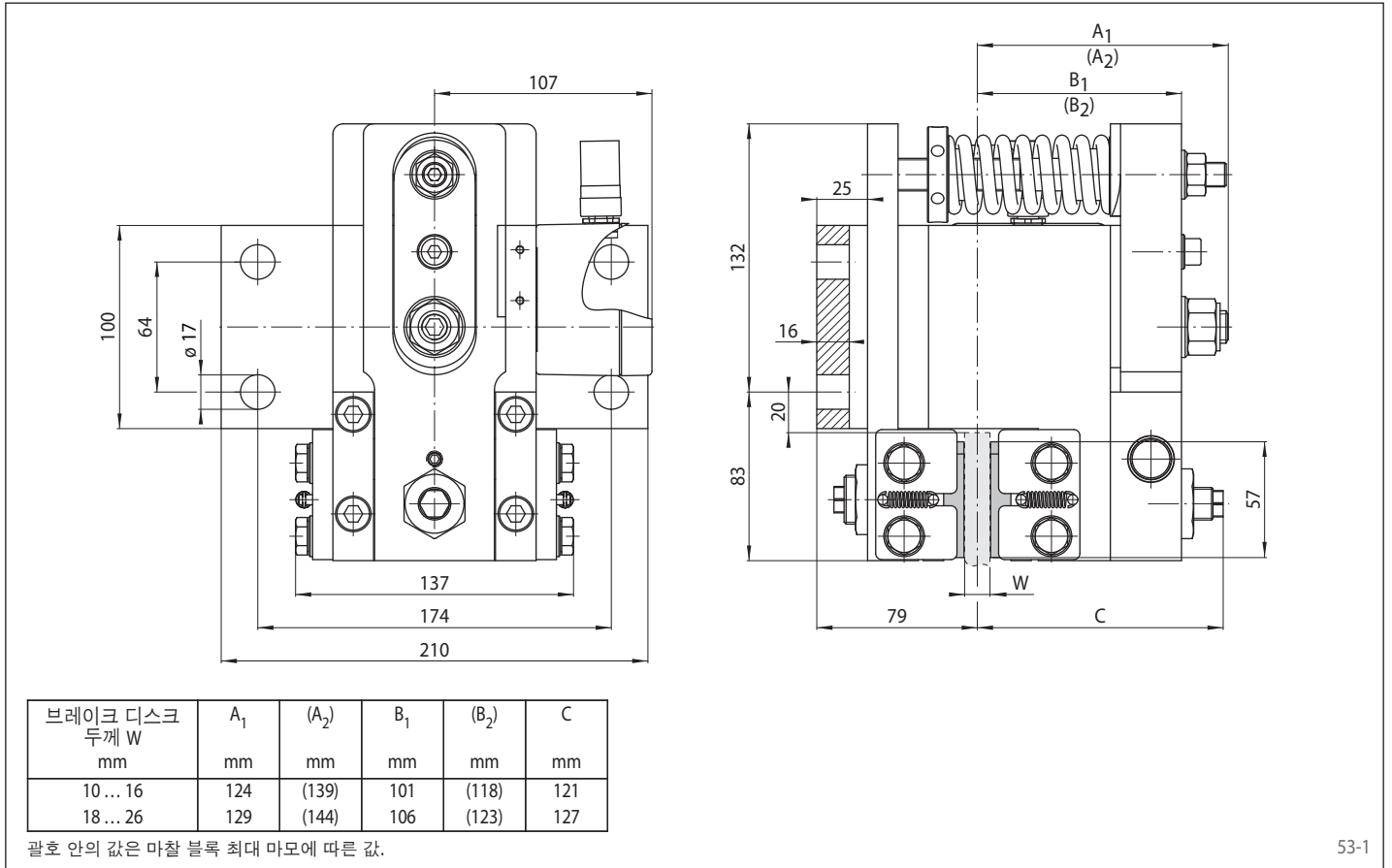


### 기술 데이터

브레이크 디스크 지름	브레이크 캘리퍼 EV 028 FEM 및 EH 028 FEM 공급 전원	
	220 ~ 240 VAC	380 ~ 480 VAC
	제동 토크	제동 토크
mm	Nm	Nm
300	940	
355	1160	
430	1460	
520	1820	
630	2260	
710	2580	
조임력	10000 N	
조임력 또는 제동 토크 조절가능	60 - 100%	
열림 위치에서 전력 소모	14 W	19 W (100% 충격 요소)
휴즈 등급	10 A, Type "B"	
최대 활성화	240/시간 연속 활성화 20° C 외부 온도	
활성 빈도*	2회 활성화 사이 최소 8초 이격	
중량	24 kg	

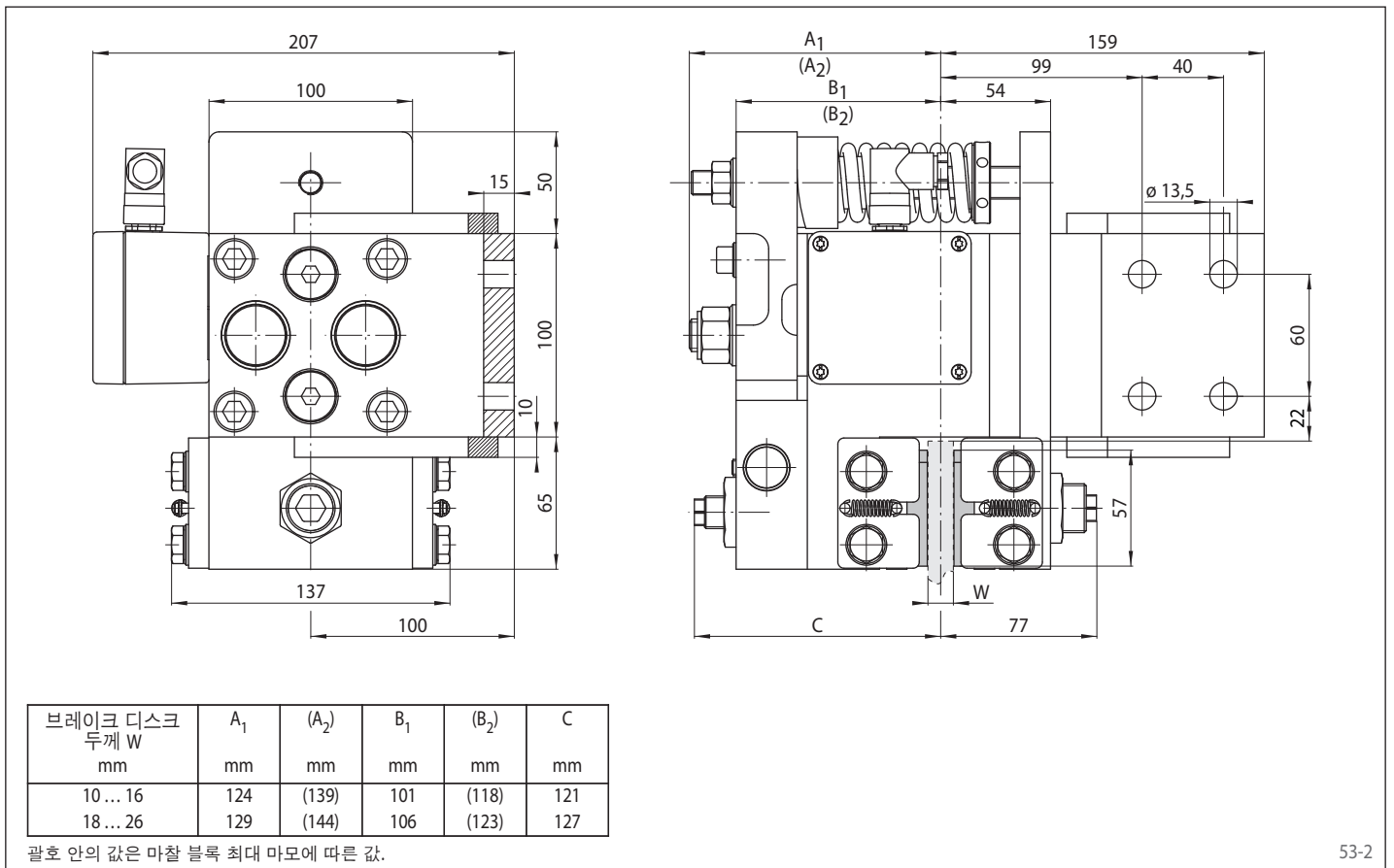
도표에 나오는 제동 토크는 이론적 마찰 계수 0,4 기준.  
\* 요청시 더 짧은 활성화 주기 가능

### 브레이크 캘리퍼 EV 028 FEM



53-1

### 브레이크 캘리퍼 EH 028 FEM



53-2