

74-1

적용

- ▶ 백스탑
- ▶ 오버러닝 클러치
- ▶ 인덱싱 프리휠

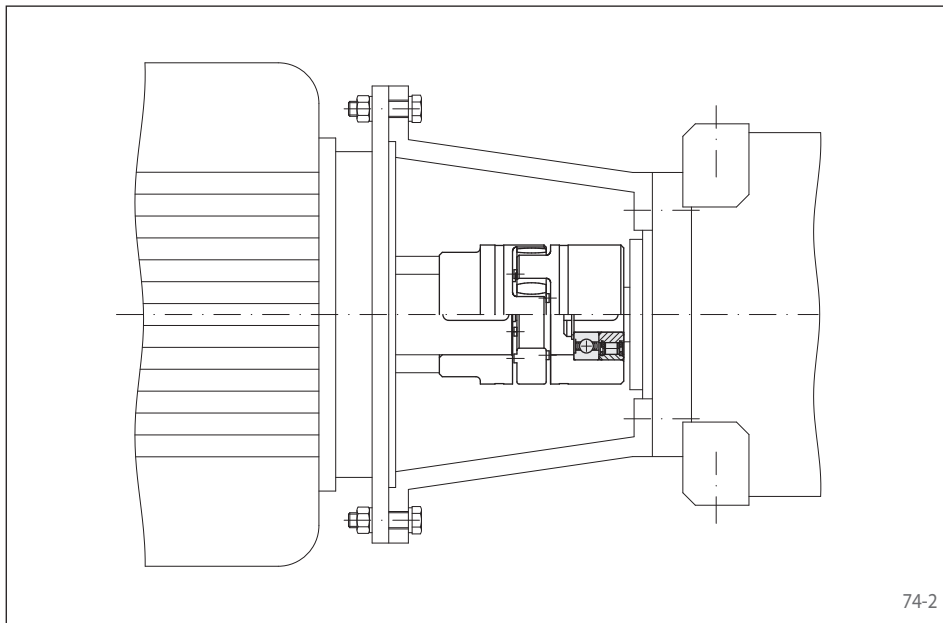
특징

내장 프리휠 FCN ... R 은 베어링이 없고 62 시리즈 볼베어링과 동일 크기의 롤러 프리휠입니다.

외륵을 고객의 케이스에 밀어 넣습니다. 이로써 컴팩트하고 공간을 아끼는 해결책을 가능하게 합니다.

명목 최대 토크 840 Nm. 토크는 외륵의 밀착에 의해 전달 됩니다.

최대 축경 80 mm.

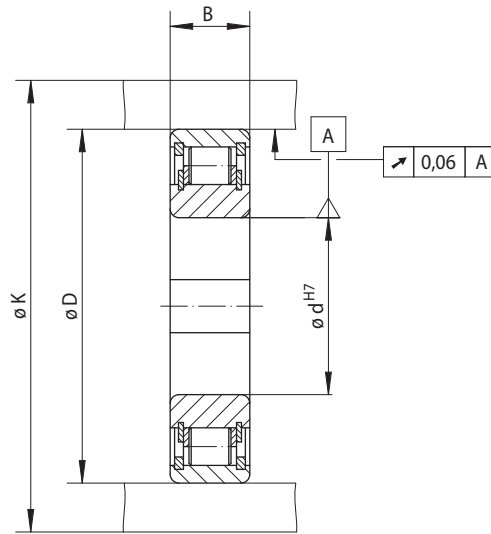


74-2

적용 사례

내장 프리휠 FCN 30 R 이 자동 세차 설비의 지붕 브러쉬 드라이브에 오버러닝 클러치로 적용됨. 프리휠이 전동기와 감속기를 연결하는 축 카플링의 허브에 설치되었습니다. 프리휠이 드라이브가 오류에 의해서 지붕 브러시를 제어되지 않은 상태로 차 지붕으로 향하는 것을 방지합니다. 지붕 브러시가 동력전달에서 돌아가는 프리휠에 의해서 올려집니다. 브러시를 내려보내기 위해서 전동기의 회전방향이 바뀝니다. 지붕 브러시의 하강 이동은 전동기가 정하는 속도로 자체 무게에 의해서 이루어 집니다. 차 지붕으로 향하는 브러시의 하강이 통제를 잃는 순간 드라이브가 프리휠에 의해서 자동 분리됩니다. 동력전달시 작동하는 프리휠이 드라이브로 하여금 사고없이 하강하도록 계속 돌아가는 순간, 브러시는 지붕에 자체 무게를 지탱하며 견딥니다.

외륜과 밀착 롤러



75-1

인면식 프리휠 오버러닝 클라치 베어링	표준 유형 일반적 사용	크기

프리휠 크기	유형	정격 토크 M_N Nm	최고 속도		내경 d mm	B mm	D mm	K mm	중량 kg
			내륜 프리휠/ 오버러닝 속도 min ⁻¹	외륜 프리휠/ 오버러닝 속도 min ⁻¹					
FCN 8	R	3,2	4300	6700	8	8	24	28	0,02
FCN 10	R	7,3	3500	5300	10	9	30	35	0,03
FCN 12	R	11,0	3200	5000	12	10	32	37	0,05
FCN 15	R	12,0	2800	4400	15*	11	35	40	0,08
FCN 20	R	40,0	2200	3300	20*	14	47	54	0,12
FCN 25	R	50,0	1900	2900	25*	15	52	60	0,15
FCN 30	R	90,0	1600	2400	30*	16	62	70	0,24
FCN 35	R	135,0	1350	2100	35*	17	72	80	0,32
FCN 40	R	170,0	1200	1900	40*	18	80	90	0,40
FCN 45	R	200,0	1150	1750	45*	19	85	96	0,45
FCN 50	R	220,0	1050	1650	50*	20	90	100	0,50
FCN 60	R	420,0	850	1350	60*	22	110	122	0,80
FCN 80	R	840,0	690	1070	80*	26	140	155	1,40

최대 전달 가능 토크 = 2 x 정격 토크. 선택 토크 선택에 대해서 14쪽 참조.

DIN 6885 에 따른 키 홈, page 1 • 키 홈 허용 오차 JS10.

* DIN 6885 에 따른 키 홈, page 3 • 키 홈 허용 오차 JS10.

설치

내장 프리휠 FCN ... R 에는 베어링 지지가 없습니다. 따라서 내, 외륜 정렬은 고객이 책임 집니다.

토크는 외륜의 밀착에 의해 전달 됩니다. 도표에 명기된 토크를 전달하기 위해서는 외륜이 외부 지름 K 에 밀착되어야 합니다. 케이스는 강철이나 최소 품질 GG-20 을 지닌 회주철로 만들어야 합니다. 기타 케이스 소재 또는 더 작은 외부 지름을 고려한다면 전달 가능 토크에 대해서 당사에 문의하기를 당부합니다.

케이스 구경 D 의 허용오차는 ISO H7 또는 J6 이고, 축의 허용오차는 ISO h6 또는 j6 입니다.

윤활

지정된 품질의 오일윤활이 제공되어야 합니다.

발주 방법

프리휠 크기 FCN 30, 표준 유형:

- FCN 30 R