

기본 프리휠 FGR... R

연결 부품으로 완성
롤러



56-1

적용

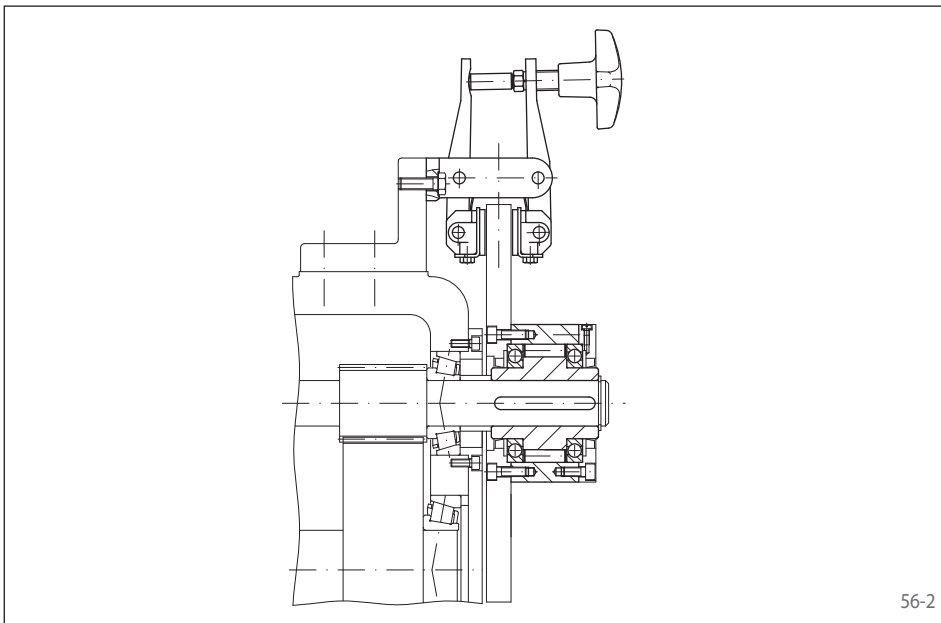
- ▶ 백스탑
- ▶ 오버러닝 클러치
- ▶ 인덱싱 프리휠

특징

기본 프리휠 FGR... R은 고객 연결 부품과 조립될 수 있고 볼베어링을 내장한 롤러 프리휠입니다. 이는 오일 윤활 및 씰이 있는 케이스에 특별히 적합합니다.

정격 토크 68 000 Nm.

최대 축경 150 mm.

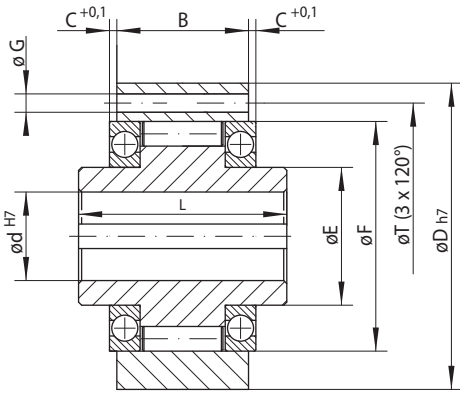


56-2

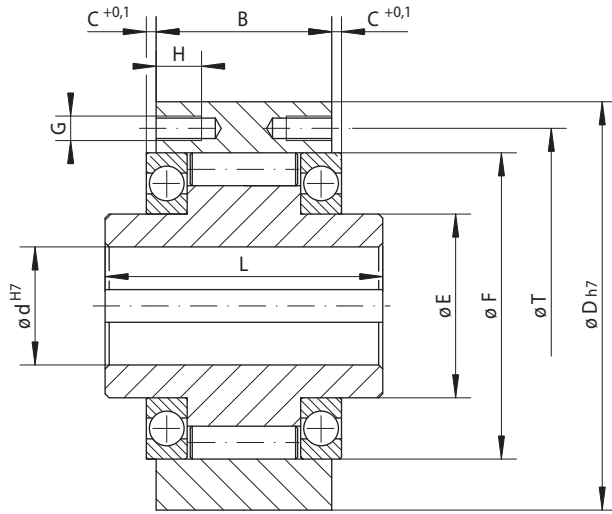
적용 사례

기본 프리휠 FGR 25 R 이 조립라인의 경사 컨베이어 드라이브에서 감속기에 백스탑으로 적용. 유닛이 멈추어도 컨베이어 벨트가 안전하게 멈추고 조립 파트의 무게로 역방향 이동하지 않아야 합니다. 프리휠의 외륜에 브레이크 디스크가 부착되었고 수동으로 작동하는 링스판 브레이크 캘리퍼가 적용되었습니다. 역회전 토크는 프리휠과 잠금 브레이크에 의해서 지지됩니다. 설업할 때에 설치를 양방향으로 움직일 수 있어야 합니다. 이를 위해서 브레이크 캘리퍼를 수동으로 열 수 있습니다.

연결 부품으로 완성
롤러



크기 FGR 12



57-1 크기 FGR 15 - FGR 150

57-2

	표준 유형 일반적 사용	크기

프리휠 크기	유형	정격 토크 M _N Nm	최고 속도		내경 d mm	B mm	C mm	D mm	E mm	F mm	G** mm	H mm	L mm	T mm	Z**	중량 kg
			내륜 프리휠/ 오버리닝 속도 min ⁻¹	외륜 프리휠/ 오버리닝 속도 min ⁻¹												
FGR 12	R	55	2500	5400	12	20	3,5	62	20	42	5,5 mm	-	42	51	3	0,5
FGR 15	R	130	2200	4800	15	28	2,0	68	25	47	M 5	8	52	56	3	0,8
FGR 20	R	180	1900	4100	20	34	2,4	75	30	55	M 5	8	57	64	4	1,0
FGR 25	R	290	1550	3350	25	35	2,4	90	40	68	M 6	10	60	78	4	1,5
FGR 30	R	500	1400	3050	30	43	2,4	100	45	75	M 6	10	68	87	6	2,2
FGR 35	R	730	1300	2850	35	45	2,9	110	50	80	M 6	12	74	96	6	3,0
FGR 40	R	1 000	1 150	2 500	40	53	2,9	125	55	90	M 8	14	86	108	6	4,6
FGR 45	R	1 150	1 100	2 400	45	53	2,9	130	60	95	M 8	14	86	112	8	4,7
FGR 50	R	2 100	950	2 050	50	64	3,9	150	70	110	M 8	14	94	132	8	7,2
FGR 55	R	2 600	900	1 900	55	66	2,9	160	75	115	M 10	16	104	138	8	8,6
FGR 60	R	3 500	800	1 800	60	78	5,4	170	80	125	M 10	16	114	150	10	10,5
FGR 70	R	6 000	700	1 600	70	95	6,4	190	90	140	M 10	16	134	165	10	13,4
FGR 80	R	6 800	600	1 400	80	100	3,9	210	105	160	M 10	16	144	185	10	18,2
FGR 90	R	11 000	500	1 300	90	115	4,9	230	120	180	M 12	20	158	206	10	28,0
FGR 100	R	20 000	350	1 000	100	120	5,4	270	140	210	M 16	24	182	240	10	43,0
FGR 130	R	31 000	250	900	130	152	7,9	310	160	240	M 16	24	212	278	12	66,0
FGR 150	R	68 000	200	700	150	180	6,9	400	200	310	M 20	32	246	360	12	136,0

최대 전달 가능 토크 = 2x 정격 토크. 선택 토크 선정에 대해서 14쪽 참고.

DIN 6885 에 따른 키 홀, page 1 • 키 홀 허용 오차 JS10.

** Z = 나사산 원주 T에 있는 탭 구멍 수 또는 설치 구멍 G의 수.

설치

고객 연결 부품이 볼 베어링 외부 지름 F에 센터링 되고 외륜을 통해 조립됨.

축의 허용오차는 ISO h6 또는 j6 이고, 연결 부품의 파일럿 지름 F는 ISO H7 또는 J7입니다. 센터링 깊이 C가 준수되어야 함.

윤활

지정된 품질의 오일윤활이 제공되어야 합니다. 2개의 평행 실이 외륜의 전면과 연결 부품 사이 실패를 위해서 공급됩니다.

발주 방법

프리휠 크기 FGR 35, 표준 유형:

- FGR 35 R